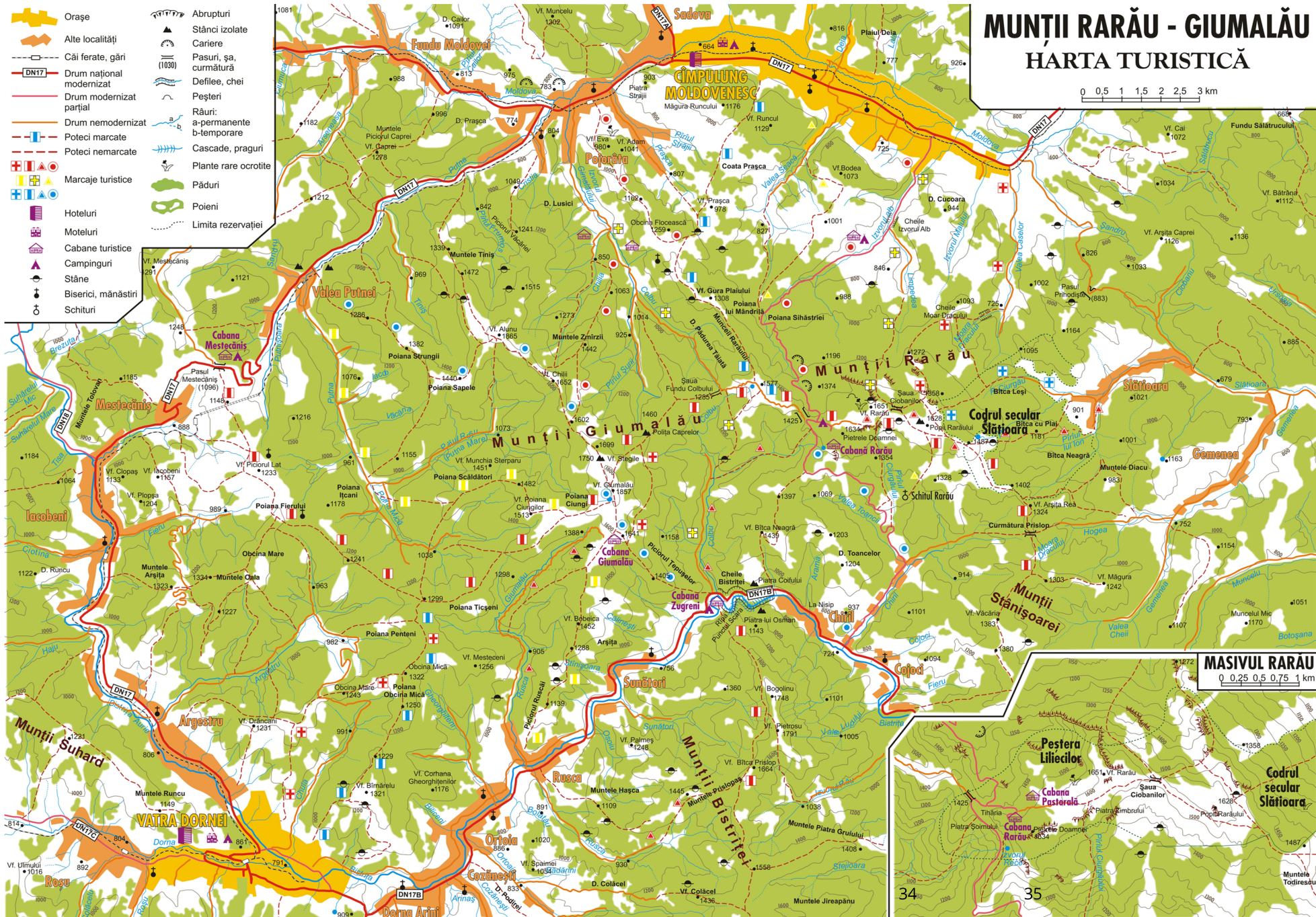


- Orașe
- Alte localități
- Căi ferate, gări
- Drum național modernizat
- Drum modernizat parțial
- Drum nemodernizat
- Poteci marcate
- Poteci nemarcate
- Marcaje turistice
- Hoteluri
- Moteli
- Cabane turistice
- Campinguri
- Stâne
- Biserici, mănăstiri
- Schituri
- Abrupturi
- Stânci izolate
- Cariere
- Pasuri, șa, curmătură (1030)
- Defilee, chei
- Peșteri
- Râuri: a-permanente b-temporare
- Cascade, praguri
- Plante rare ocrotite
- Păduri
- Poieni
- Limita rezervației



MUNȚII RĂRĂU - GIUMĂLĂU

HARTA TURISTICĂ

TRASEE

Turistice

Câmpulung Moldovenesc (620 m) - Poiana Sihăstriei (950 m) - Cabana Rarău (1520 m)

4-5 ore 900 m ușor oricând

Câmpulung Moldovenesc (620 m) - Vârful Bodea (1037 m) - Poiana Sihăstriei (950 m) - Cabana Rarău (1520 m)

până la baza Poienii lui Mândrilă (890 m) + 4 ore 900 m ușor oricând

Câmpulung Moldovenesc (620 m) - pâraul Mesteacăn - Munceii Rarăului - Cabana Rarău (1520 m)

5 ore 900 m mediu oricând

Câmpulung Moldovenesc (620 m) - pâraul Valea Caselor - pâraul Moara Dracului - Șaua Ciobanilor (1550 m) - vârful Rarău (1651 m) - Cabana Rarău (1520 m)

5 ore 900 m dificil vara

Câmpulung Moldovenesc (620 m) - pâraul Izvorul Alb - Valea Limpede - Șaua Ciobanilor - vârful Rarău (1651 m) - Cabana Rarău (1520 m)

4 ore 900 m mediu vara

Circuit Pietrele Doamnei (Rarău)

4 ore 450 m ușor oricând

LEGENDĂ:

- marcaj
- durată
- diferență de nivel
- dificultate
- accesibilitate