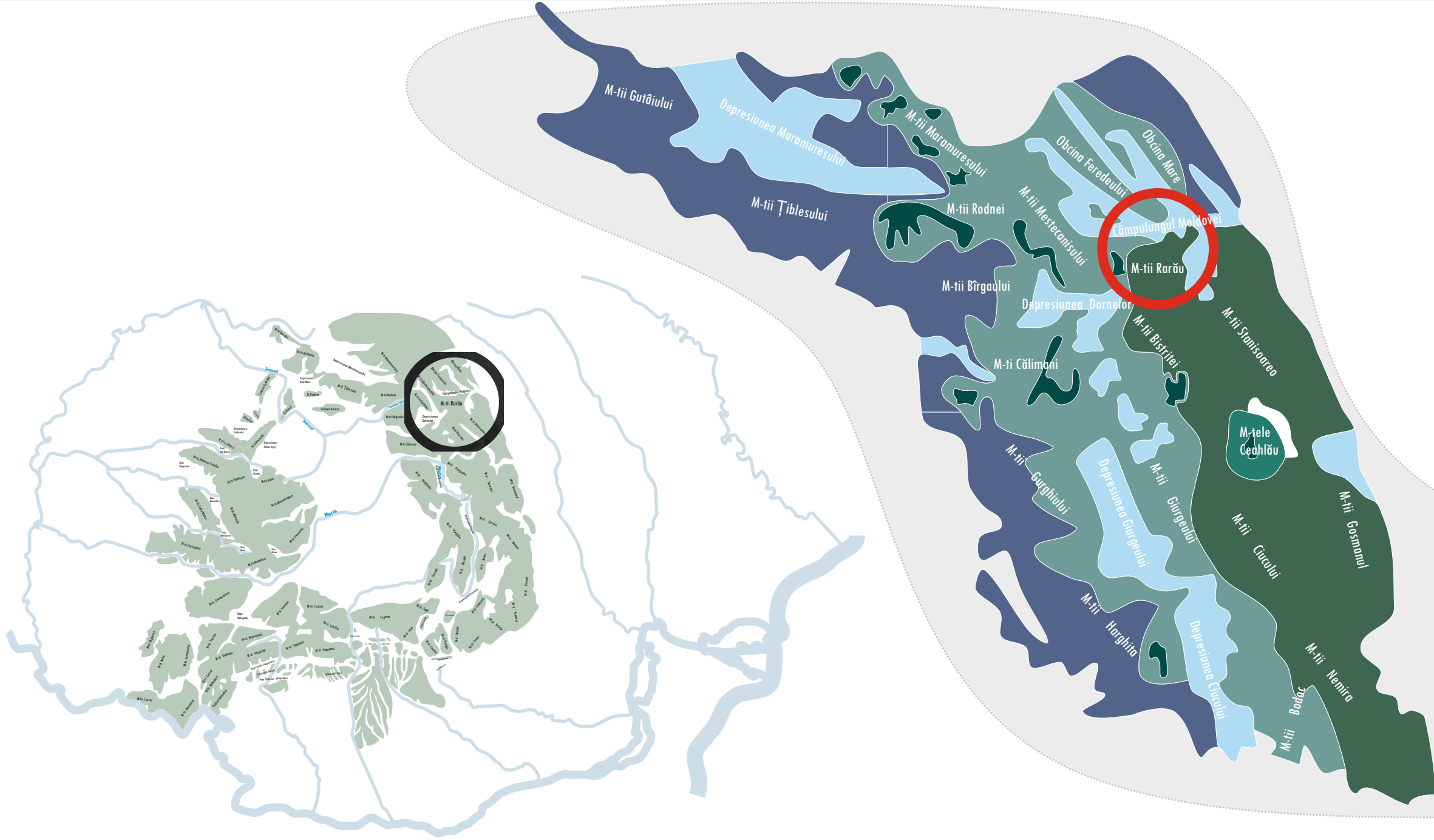




Munții Rarău sunt o grupă muntoasă a Carpaților Moldo-Transilvani, aparținând de lanțul muntos al Carpaților Orientali.

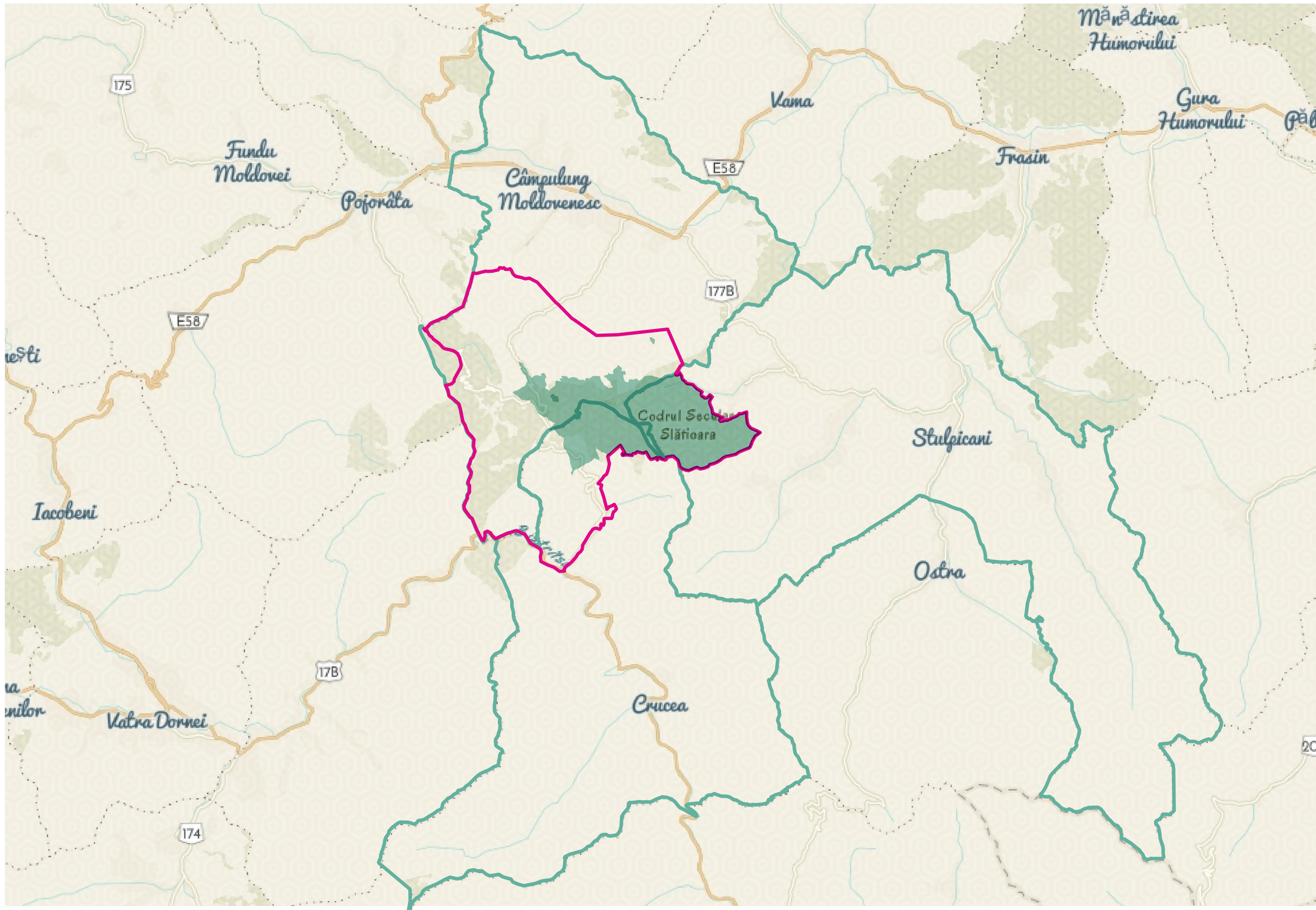
Din punct de vedere al peisajului (conform *Hărții Peisajelor geografice din România - Ana Popova - Cucu*) Arealul este cuprins **Munților sub influența climatului continental - Munți înalți și mijlocii cu - păduri de molid, pe alocuri pin și se învecinează la nord și est cu munți înalți cu creste și relief glaciar (Obcinele - tufărișuri și pajiști subalpine), și Culoarul depresionar Câmpulungul Moldovei.**



Muntele Rarău

Arealul montan este așezat în colțul de S-V al Bucovinei, la răspântia drumului anuale este cuprinsă între 6-8°; iernile sunt Bârgăului cu al Bistriței Moldovenești. din ce în ce mai aspre și mai lungi; verile (Primul drum vine din Transilvania, pe care o leagă cu Moldova prin pasul Tihuței la sud; între 800-900 mm anual, înăuntrul al doilea e drumul Descălécătoarei din bazinului scad la 600-700 mm. Maramureș la nord).

În partea de vest Muntele Rarău este limitat de cursul râului Colbu, care-l separă de Giumalău. La limita de nord a munților se află Obcinele Bucovinei, cu Obcina Mestecănișului și Obcina Feredeului, în lungul Văii Moldovei și depresiunea Câmpulung Moldovenesc. În est și sud-est munții sunt separați de Obcina Voroneț și munții Stănișoarei prin Slătioara, iar în sud se află munții Bistriței.



Arealul de studiu aferent Munților Rarău este cuprins în cadrul limitelor a 3 U.A.T.-uri. Limita arealului include Vârful Rarău și versantul de nord al acestuia și cel de est al Masivului Giumalău în limita U.A.T. **Câmpulung Moldovenesc**, Codrii Slătioarei la est în U.A.T. **Stulpicani**, versantul de sud al muntelui în U.A.T. **Crucea**.



PUZ Arealul turistic al Munților Rarău
Beneficiar: Județul Suceava prin C.J. Suceava, Str. Ștefan cel Mare 36
Plan urbanistic zonal decembrie 2024 . nr. proiect DU62/31273/13.11.2024
01.1 Încadrarea Macroregională
Proiectant general: Aria Urbană

Proiectat
Șef proiect urb. Radu Ștefan Andreescu
Proiectant urb. Roxana Maria Andreescu