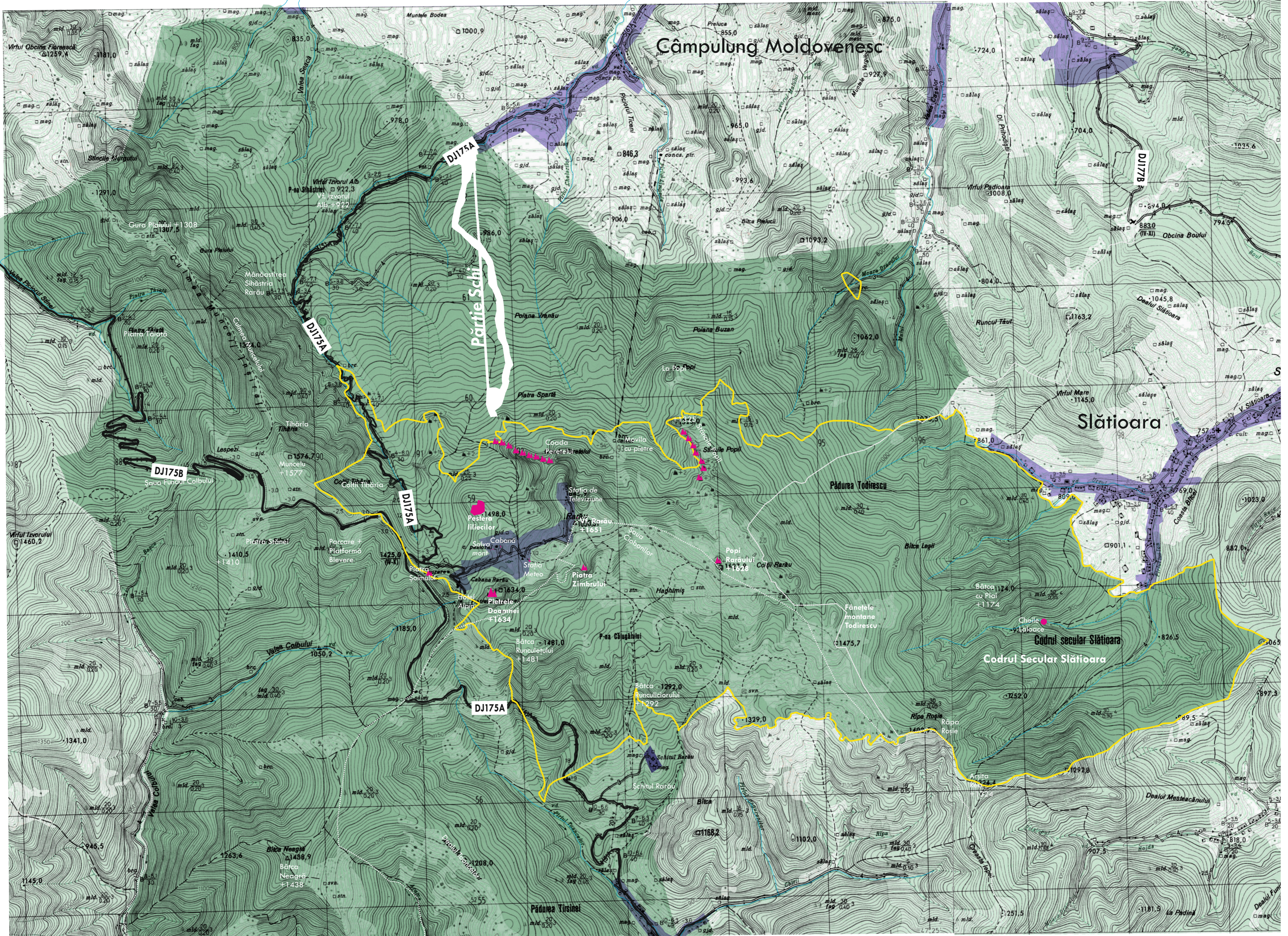


Areal Montan Rarău



În centru arealului se află Coama masivului Rarău și cuprinde o serie de obiective naturale incluse în Situl de Importanță Comunitară ROSC0212 Rarău-Giumalău: Peștera Doamnei, Peștera Liliacilor, Piatra Șoimului, Movila cu Piatră, Șaua Ciobanilor, Piatra Zimbrului, Popii Rarăului, Cheile Moara Dracului, Fânețele montane Todirescu, Codrii Seculari Slătioara, Râpa Roșie, Cheile Bistriței.

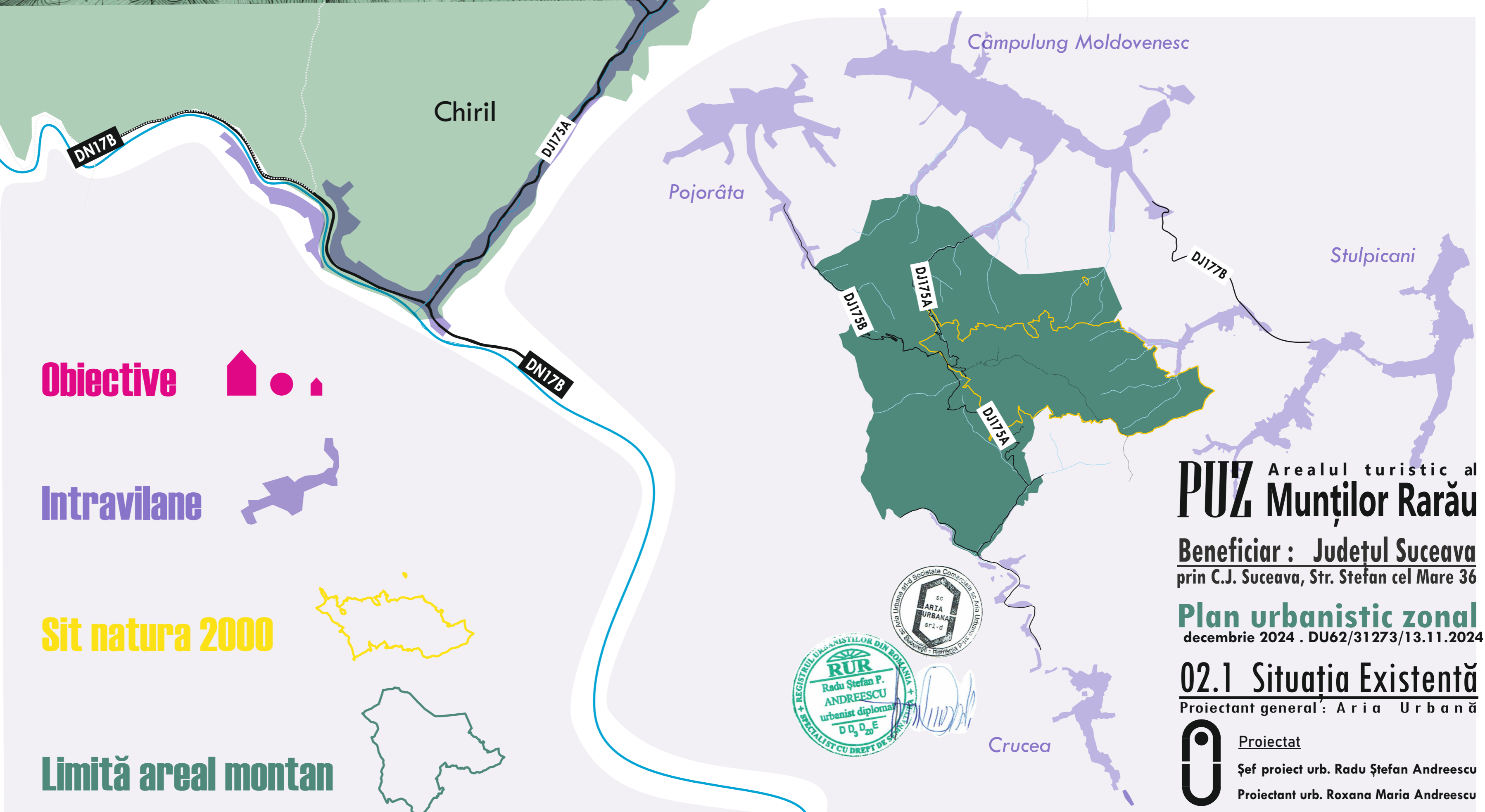
Masivul montan este accesibil carosabil. În vestul arealului DJ175B -Transrarău și DJ175A fac legătura între DN17 și DN17B, iar mai multe trasee pietonale urcă către Vârful Rarău.

O serie de obiective de interes general sunt amplasate în arealul montan. Pârta de Schi Rarău este amplasată pe Valea Izvorului Alb a versantului nordic. În vestul Muntelui de la Hotelul Alpin se face accesul către Pietrele Doamnei și Peștera Liliacilor.

Baza Salvamont, Cabana Pastorală și Stațiunea Meteorologică sunt așezate între Pietrele Doamnei și Vârful Rarău.

Stația de Televiziune Rarău și alte releuri de telecomunicație sunt localizate pe brațul de piatră care coboară la nord de Vârful Rarău.

Mai multe stâne sunt risipite mai cu seamă pe versantul sudic al Șeii Ciobanilor către estul Masivului.



Obiective

Intravilane

Sit natura 2000

Limită areal montan



PUZ Arealul turistic al Munților Rarău

Beneficiar : Județul Suceava prin C.J. Suceava, Str. Stefan cel Mare 36

Plan urbanistic zonal
decembrie 2024 . DU62/31273/13.11.2024

02.1 Situația Existentă

Proiectant general: Aria Urbană

Proiectat
Șef proiect urb. Radu Ștefan Andreescu
Proiectant urb. Roxana Maria Andreescu